

**БІЛОЦЕРКІВСЬКИЙ НАЦІОНАЛЬНИЙ АГРАРНИЙ
УНІВЕРСИТЕТ**

**Кафедра електроенергетики, електротехніки та
електромеханіки**



Гурток «Електрик»

Фото занять зі студентами

Вступне заняття.

Студенти ознайомлюються з патентами НПП кафедри
(понад 30 патентів)



Відновлювані та альтернативні джерела енергії.
Вивчення будови та принципу роботи газогенератора
з камерою газифікації на 70л



Ознайомлення з сировиною для газогенератора (міскантус)



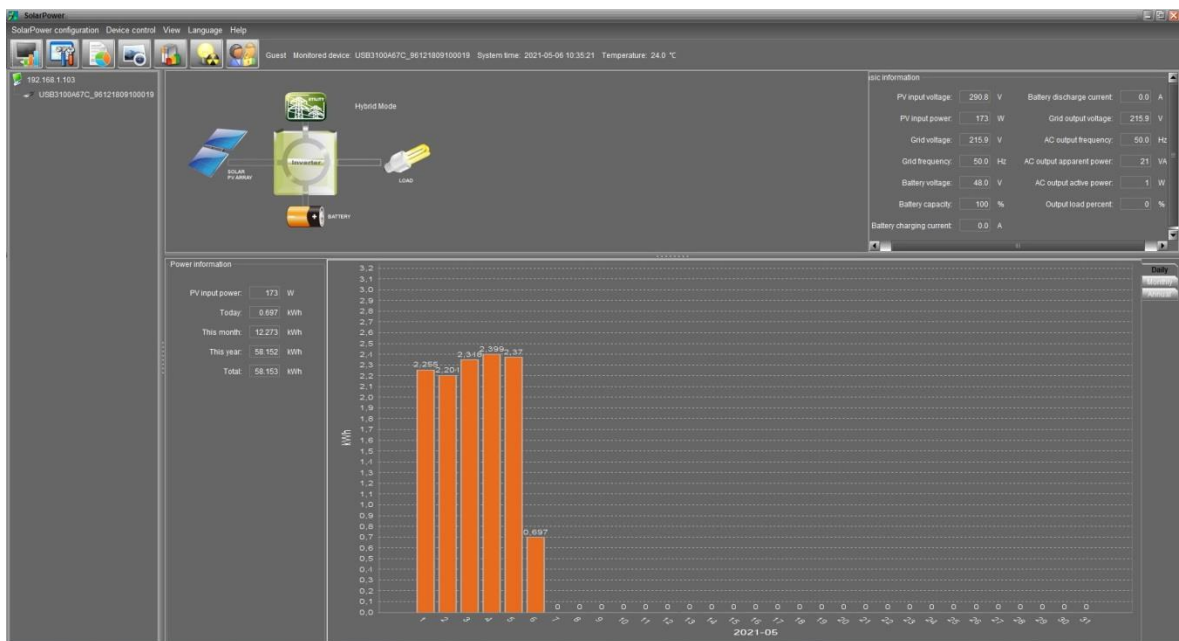
Виготовлення двохосьового трекера на 2 панелі потужністю по 285Вт кожна



Змонтовані сонячні панелі на двохосьовому трекері на висоті 6м від поверхні землі



Вивчення програмного забезпечення гібридної сонячної електростанції
(панелі 285Вт 8шт під'єднані до інвертора ISGRID 3000 постійно; 2шт –
використовуються для досліджень)



Вітрова енергетика.

Вивчення будови та принципу дії мобільного вітроенергетичного комплексу з відбором електричної та механічної енергії



Технічні пристрої електропостачання.

Вивчення будови та технічного обслуговування трансформаторної підстанції
10 / 0,4 кВ



Засоби зберігання енергії

Вибчення вольт-амперних характеристик акумуляторного джерела живлення (інвертор Tesla 1кВт + акумуляторна батарея 12В LiFePO4 50А*год)





Електропривод в сільськогосподарському виробництві
Вивчення будови електроприводу (двигун асинхронний з фазним ротором 4 кВт + зубчатий редуктор + магнітний контактор + теплове реле)



Огляд наслідків неправильного використання асинхронного двигуна з короткозамкненим ротором 4кВт 2900об/хв





Випробування електропруга потужністю 4 кВт





Електротранспорт

Зняття характеристик холостого ходу електропривода електромобіля



