



# МАТЕРІАЛЬНО-ТЕХНІЧНЕ ЗАБЕЗПЕЧЕННЯ КАФЕДР ФАКУЛЬТЕТУ ВЕТЕРИНАРНОЇ МЕДИЦИНИ БІЛОЦЕРКІВСЬКОГО НАЦІОНАЛЬНОГО АГРАРНОГО УНІВЕРСИТЕТУ



# КАФЕДРА АКУШЕРСТВА І БІОТЕХНОЛОГІЇ РЕПРОДУКЦІЇ ТВАРИН







**НАБІР АКУШЕРСЬКИХ ІНСТРУМЕНТІВ  
(для надання родової допомоги коровам)**





# Прилади ультразвукової діагностики (УЗД)



Для діагностики вагітності самок, постановки  
акушерського та гінекологічного діагнозів



# Прилади для ультразвукової діагностики вагітності у сук і кішок



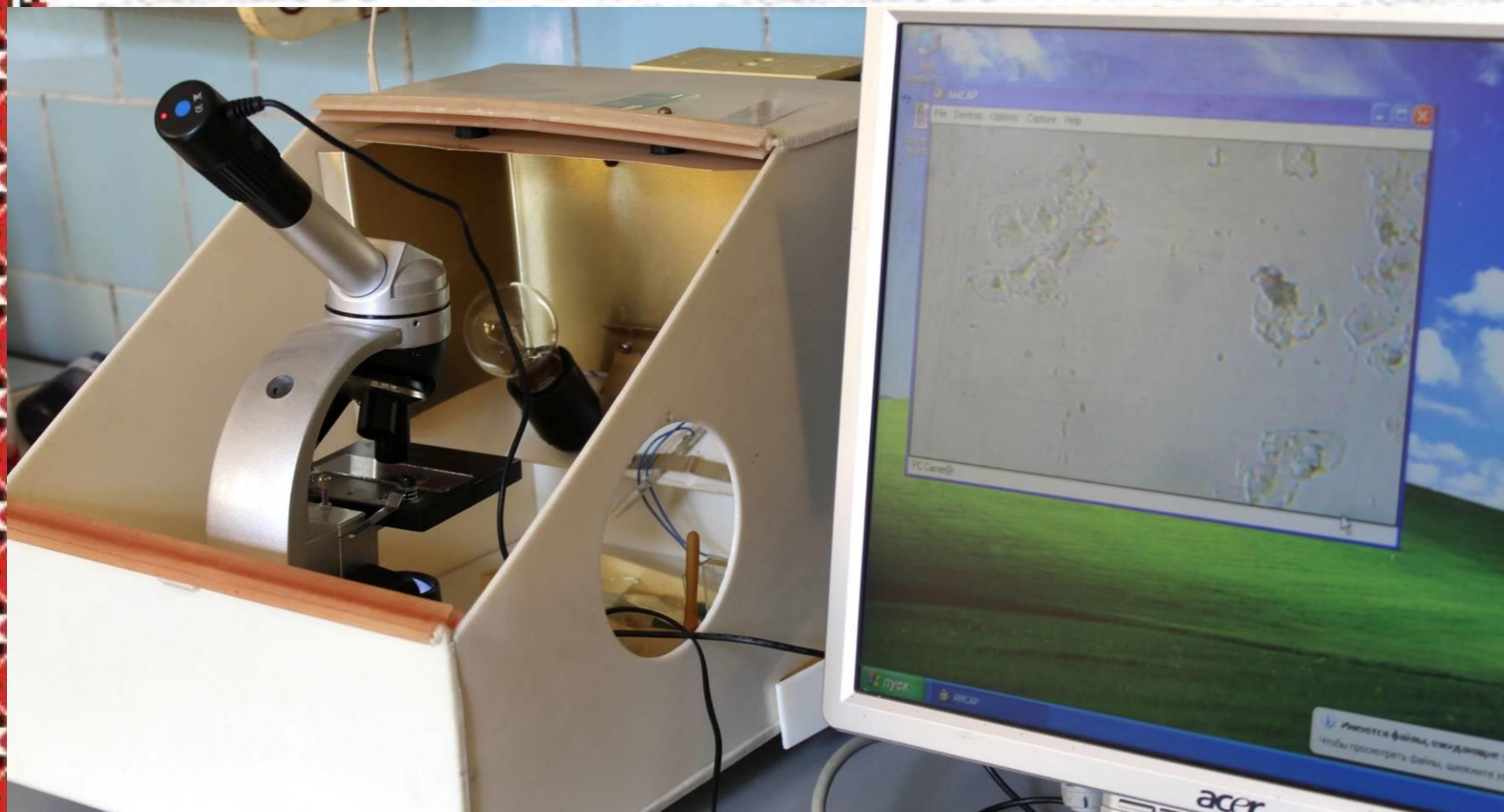


# Обладнання лабораторії штучного осіменіння собак





# Обладнання лабораторії штучного осіменіння продуктивних тварин



Прилад для візуального оцінювання якості сперми та визначення оптимального часу в'язки суки за мазками зі слизової оболонки піхви

# КАФЕДРА АНАТОМІЇ ТА ГІСТОЛОГІЇ ІМЕНІ П.О. КОВАЛЬСЬКОГО







## **КІСТКОВА БАЗА**

**(містить більше ніж 7000 кісток тварин різного виду)**

**(для вивчення порівняльних особливостей скелету, розуміння еволюційних змін, інтерпретації рентгенологічних знімків та інших діагностичних візуалізацій, практикування на макетах різних хірургічних технік, зокрема: встановлення пластин, штифтів та інших фіксаторів)**

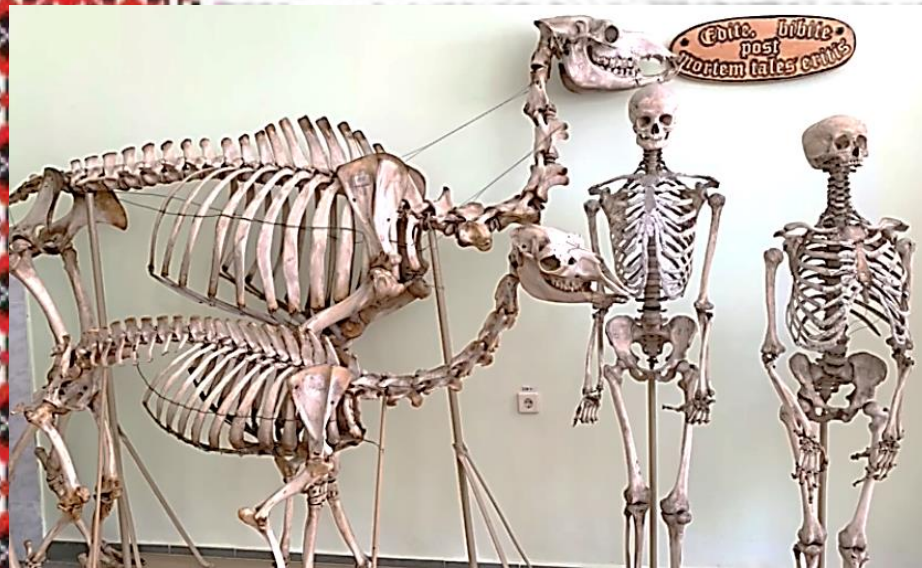




## **СХОВИЩЕ ТРУПНОГО МАТЕРІАЛУ ЗІ ЗБЕРЕЖЕННЯМ БЕЗ ФОРМАЛІНУ**

**Використовується екологічно безпечний, інноваційний, запатентований безформаліновий метод збереження матеріалу для вивчення і дослідження порівняльної анатомії та топографії внутрішніх органів, кровоносних судин, нервів, інших структур у тварин різних видів; навчання хірургічним навичкам з метою відпрацювання технік оперативного втручання на різних органах та тканинах тварин.**





## Анатомічний музей

Налічує колекцію з більше, ніж тисячі музейних експонатів, зібраних у тематичні експозиції, для вивчення порівняльної анатомії різних таксономічних рангів. Має важливу освітню функцію для проведення екскурсії до музею в контексті різноманітності тваринного світу, особливості будови тварин та їх значення в екосистемі.





## **РЕНТГЕНІВСЬКА ВІТРИНА**

**Рентгенівські знімки, розміщені на вітрині з підсвіткою, є наочним навчальним посібником-тренажером для детального вивчення нормальної анатомічної будови тварин, різних патологічних змін, що виявляються на рентгенограмі.**





## АНАТОМІЧНА 3-D МОДЕЛЬ КОНЯ

(для детальної візуалізації внутрішніх органів та інтегральних систем)





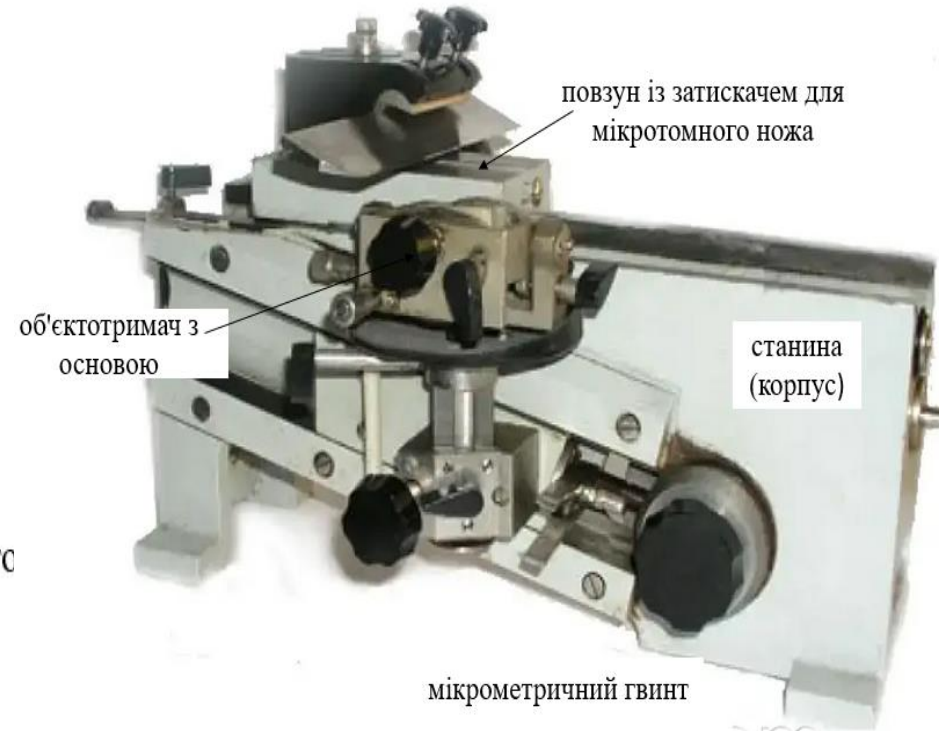
**ТРИНОКУЛЯРНИЙ МІКРОСКОП з цифровою відеокамерою  
«Sigeta» та ТЕЛЕВІЗІЙНА ПАНЕЛЬ**  
(для візуалізації мікроструктур у реальному  
режимі під час практичного заняття)  
**ІНДИВІДУАЛЬНІ МОНОКУЛЯРНІ МІКРОСКОПИ**  
**КОЛЕКЦІЯ ГІСТОЛОГІЧНИХ ПРЕПАРАТІВ**  
(близько 2500 екземплярів)



# МІКРОТОМИ



**Заморожувальний мікромом**



**Санний мікромом**

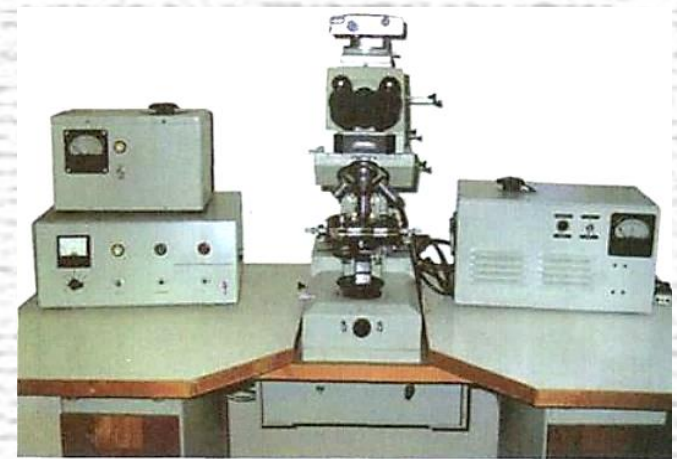
**(для набуття студентами практичних навичок виготовлення зрізів для гістологічних препаратів)**





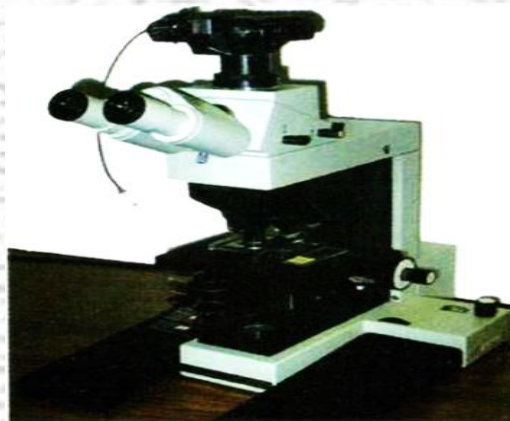
**NEOPHOT-32**

(використовується у металографії  
точних приладів для дослідження  
шліфів кісткової тканини)



**Комбінований прилад МБІ-15**

(функціонує в режимі темного поля,  
фазового контрасту, прохідного світла,  
поляризації, люмінесценції)



**МІКРОСКОП «JENAVAL»**

(дослідницький мікроскоп  
прохідного світла через об'єкт  
дослідження)



**ТРИНОКУЛЯРНИЙ МІКРОСКОП  
«Axiostar plus» з цифровою відеокамерою  
«Sigeta»**

(для мікроскопії та мікрометрії, запису результатів  
мікроскопічних досліджень на фото та відео)



# КАФЕДРА ВЕТЕРИНАРНО- САНІТАРНОЇ ЕКСПЕРТИЗИ, ГІГІЄНИ ПРОДУКТІВ ТВАРИННОГО ПОХОДЖЕННЯ ТА ПАТОЛОГІЧНОЇ АНАТОМІЇ ІМЕНІ Й.С. ЗАГАЄВСЬКОГО





# ПАВЧАЛІВКА-ПАСІВКА ЛАБОРАТОРІЯ ВЕТЕРИНАРНО-САНІТАРНОЇ ЕКСПЕРТИЗИ ТА ГІГІЄНИ ПРОДУКЦІЇ ТВАРИННИЦТВА





# Навчально-наукова лабораторія ветеринарно-санітарної експертизи та гігієни продукції тваринництва



- ПРИМІЩЕННЯ ДЛЯ ПРОВЕДЕННЯ ДОСЛІДЖЕНЬ ТА ЛАБОРАТОРНИХ ЗАНЯТЬ



# ОБЛАДНАННЯ Навчально-наукової лабораторії ветеринарно-санітарної експертизи та гігієни продукції тваринництва



## MILKANALYZER MILKANA KAM98-2A

(прилад для визначення  
показників якості та  
натуральності молока-  
сировини)

## SOMATIC CELLS ANALYZER (EKOMILK SCAN)

(прилад для визначення  
соматичних клітин у молоці-  
сировині)



# ОБЛАДНАННЯ

## Навчально-наукової лабораторії ветеринарно-санітарної експертизи та гігієни продукції тваринництва



### • БІНОКУЛЯРНИЙ МІКРОСКОП МБС-9

(для проведення  
мікроскопічних досліджень  
за визначення відносної  
біологічної цінності  
продуктів тваринного  
походження,  
паразитологічного  
дослідження риби, бджіл  
тощо)



# ОБЛАДНАННЯ

## Навчально-наукової лабораторії ветеринарно-санітарної експертизи та гігієни продукції тваринництва



### • ОКСИМЕТР AZ 86021

(прилад для  
визначення  
температури,  
значення  $pH$  та  
вмісту  
розчиненого  
кисню у воді)



# ОБЛАДНАННЯ

## Навчально-наукової лабораторії ветеринарно-санітарної експертизи та гігієни продукції тваринництва



• СУШИЛЬНА ШАФА

(для сушіння лабораторного посуду)



МУФЕЛЬНА ПІЧ

(камера для спалювання продуктів харчування з метою визначення в них кількості води та мінеральних речовин)



• ТЕРМОСТАТ

(для культивування мікрофлори за бактеріологічного дослідження)



# ОБЛАДНАННЯ

## Навчально-наукової лабораторії ветеринарно-санітарної експертизи та гігієни продукції тваринництва



- **ДИСТИЛЯТОР,  
БІДИСТИЛЯТОР**

(для очищення води з метою отримання дистильованої та бідистильованої води)



- **АВТОКЛАВ**

(для знезаражування досліджуваних зразків та стерилізації лабораторного посуду)



# ОБЛАДНАННЯ

## Навчально-наукової лабораторії ветеринарно-санітарної експертизи та гігієни продукції тваринництва



### • КІМНАТА

лабораторії для проведення  
іхтіопатологічних  
досліджень



### • БОКС

(для мікробіологічних  
досліджень)



# ОБЛАДНАННЯ

## Навчально-наукової лабораторії ветеринарно-санітарної експертизи та гігієни продукції тваринництва



- **ЦЕНТРИФУГА  
ЛАБОРАТОРНА**  
(використовується для  
підготовки проби до  
аналізування)



- **ВИТЯЖНА ШАФА**  
(для роботи з агресивними  
реагентами)



# ОБЛАДНАННЯ Навчально-наукової лабораторії ветеринарно-санітарної експертизи та гігієни продукції тваринництва



## ЛАБОРАТОРНИЙ НІТРАТОМІР Н-405

(для вимірювання показника концентрації нітратів ( $\rho_{cNO_3}$ ), ЕРС, масової частки нітратів у воді, рослинній продукції та продуктах переробки)



# ОБЛАДНАННЯ Навчально-наукової лабораторії ветеринарно-санітарної експертизи та гігієни продукції тваринництва



**ГАММА-РАДИОМЕТР РУГ-91**

(для вимірювання питомої активності радіонуклідів  $Cs-137$ ,  $Cs-134$ ,  $K-40$ ,  $I-131$ ,  $Ra-226$ ,  $Th-232$  у продуктах харчування, рідинах (молоко, вода), рослинній сировині (ягоди, гриби, зернові))



# РЕАКТИВИ

## Навчально-наукової лабораторії ветеринарно-санітарної експертизи та гігієни продукції тваринництва





# БЛОК НЕКРОПСІЇ





# Обладнання блоку некропсії



- ЗАГАЛЬНИЙ ВИГЛЯД ЗАЛИ ПРОЗЕКЦІЇ (НЕКРОПСІЇ)



# Обладнання блоку некропсії



• **МИЙНИЙ  
ПРИСТРІЙ  
ВИСОКОГО  
ТИСКУ**

(з елементами  
застосування  
дезінфікуючих засобів  
“Karcher”)



# Обладнання блоку некропсії

- **МОРОЗИЛЬНІ  
КАМЕРИ**  
(для зберігання  
трупного матеріалу  
об'ємом по 500 л)





# Обладнання блоку некропсії

• ДУШ ДЛЯ  
ПРОМИВАННЯ  
ОЧЕЙ

(елемент біобезпеки)





# Обладнання блоку некропсії



- **ОПТИЧНИЙ ПРИЛАД**  
(за прозекції слабо візуалізованого  
патологічного матеріалу)



# Обладнання блоку некропсії



- **КОМПЛЕКТ АКУМУЛЯТОРНОЇ ШАБЕЛЬНОЇ ПИЛКИ**  
(для розрізання трупа тварини)



# НАВЧАЛЬНИЙ АУДИТОРНИЙ ФОНД КАФЕДРИ





# ПАТОЛОГОАНАТОМІЧНИЙ МУЗЕЙ КАФЕДРИ





# ДОСТУП ДО ПЕДАГОГІЧНИХ РЕСУРСІВ: НАВЧАЛЬНІ ПІДРУЧНИКИ, ПОСІБНИКИ, ДОВІДНИКИ ...



**ДОВІДНИК  
ЛІКАРЯ  
ВЕТЕРИНАРНОЇ  
МЕДИЦИНИ**

“УРОЖАЙ”

Баленко, В.П., Засота,  
Михайло, А.М., Гурбанов,  
Хуцишвілі, В.В., Замлинська,  
Григоренко, О.О., Іванченко,  
Клиш, В.А., Гривко,  
Домогащенко, К.М., Сосновий

**ЗАГАЛЬНІ МЕТОДИ  
ПРОФІЛАКТИКИ  
І ЛІКОМ ЗАСТОСУВАННЯ  
КОМПЛЕКСНИХ  
ЕТИОЛОГІЧНИХ ЗАСОБІВ**

**ПАТОЛОГІЧНА  
АНАТОМІЯ  
ТВАРИН**

ВЕТНООРА

СІЛЬСЬКИЙ НАЦІОНАЛЬНИЙ АГРАРНИЙ  
УНІВЕРСИТЕТ БІОРЕСУРСІВ І  
ІНЖЕНЕРНО-ТЕХНОЛОГІЧНОГО  
ПРОЄКТУВАННЯ

11 червня 2016

І. В. Паченко, М. В. Утченко, М. С. Іванішський,  
Ю. М. Терсина, О. В. Яхонська

**ЕТИОЛОГІЯ ТА  
ПАТОМОРФОЛОГІЯ  
ДИСТРОФІЙ**

За редакцією  
Яценка І.В., Богатко Н.М., Букалової Н.В., Бібена І.А.

**ГІГІЄНА МОЛОКА  
І МОЛОЧНИХ  
ПРОДУКТІВ**

Частина 1  
Гігієна молока

Підручник

За редакцією  
Яценка І.В., Богатко Н.М., Букалової Н.В., Бібена І.А.

**ГІГІЄНА МОЛОКА  
І МОЛОЧНИХ  
ПРОДУКТІВ**

Частина 2  
Гігієна молочних продуктів

Підручник

Навчальний посібник для ВНЗ  
ВЕТЕРИНАРНОЇ МЕДИЦИНИ

**ГІГІЄНА МОЛОКА  
ТА МОЛОЧНИХ ПРОДУКТІВ**

Артемюк Л.П., Сиваченко В.П.,  
Букалова Н.В., Лавриченко О.П.,  
Антонюк А.А., Казур Т.І.

**ГЕНЕЗИС-ЦИСТИЦЕРКОЗИ**  
Паразитознавство

За редакцією:  
Яценка І.В., Богатко Н.М.,  
Букалової Н.В., Фотіної Т.І., Бібена І.А.

**ГІГІЄНА І ЕКСПЕРТИЗА  
ХАРЧОВИХ ТВАРИННИХ  
ГІДРОБІОНТІВ  
ТА ПРОДУКТІВ  
ЇХ ПЕРЕРОБКИ**

Частина 1

Н.В. Букалова, Н.М. Богатко, О.А. Хіцька,  
С.М. Савченко, С.В. Савченко

**ПРАКТИКУМ  
З БІОЛОГІЇ, ПАТОЛОГІЇ ТА  
ВЕТСАНЕКСПЕРТИЗИ  
ПРИСНОВОДНОЇ РИБИ**

За редакцією:  
Яценка І.В., Богатко Н.М.,  
Букалової Н.В., Фотіної Т.І., Бібена І.А.

**ГІГІЄНА І ЕКСПЕРТИЗА  
ХАРЧОВИХ ТВАРИННИХ  
ГІДРОБІОНТІВ ТА ПРОДУКТІВ  
ЇХ ПЕРЕРОБКИ**

Частина 2

Підручник

Н.В. БУКАЛОВА,  
Л.М. БОГАТКО

**ГІГІЄНА ГРИБІВ  
І ПРОДУКТІВ  
ЇХ ПЕРЕРОБКИ**

Яценко І.В., Богатко Н.М., Бібена І.А.,  
Бондарівська М.М., Кайгородська В.В., Бібелюк В.В.,  
Ткачук С.А., Фотіної Т.І., Букалова Н.В., Заварова

**ГІГІЄНА РОСЛИННИХ  
ХАРЧОВИХ ПРОДУКТІВ**

За редакцією доцента Н.М. Богатко

Т.М. Дівацька, М.М. Білинська-Савицька,  
М.С. Нікола, Т.Г. Мазур, І.П. Загородний,  
Ю.О. Додарівська, Н.В. Букалова

**Харчування  
людини**

Л.М. БОГАТКО,  
Т.Г. МАЗУР,  
М.Г. ДІВАЦЬКА,  
М.Г. ДІВАЦЬКА

**Виготовлення  
національних  
м'ясних продуктів  
у домашніх умовах**

Преп'ятого Т.М., Сирданич І.З., Кадни В.О., Федоренко,  
Мисиренко І.В., Букалова Н.В.,  
Булгаков О.М., Путова Н.В., Костюк В.Б.

**ТОВАРОЗНАВСТВО  
ПЕРЕРОБКИ  
ПРОДУКЦІЇ ТВАРИННИЦТВА**

За редакцією  
Яценка І.В., Богатко Н.М., Бібена І.А.

**ГІГІЄНА І ЕКСПЕРТИЗА  
ПРОДУКТІВ ПЕРВИННОЇ  
ПЕРЕРОБКИ ЗАБИВНОЇ  
ТВАРИН**

Підручник  
енциклопедичний курс

Н.В. БУКАЛОВА, Н.М. БОГАТКО, О.А. ХІЦЬКА

**ВЕТЕРИНАРНО-САНИТАРНА  
ЕКСПЕРТИЗА КОРМІВ,  
ДОДАТКОВИХ ДОБАВОК  
І ПРОДУКТІВ ПЕРВИННОЇ  
ПЕРЕРОБКИ**

Богатко Н.М., Букалова Н.В.,  
Савченко І.І., Яценко І.В., Ласота В.П., Мазур Т.Г., Дівацька В.І.,  
Утченко М.В., Богатко Л.М.

**САНИТАРНО-ГІГІЄНИЧНА ОЦІНКА РИБИ  
ТА ІНШИХ ГІДРОБІОНТІВ  
ЗА ІНФЕКЦІЙНИХ, ІНВАЗІЙНИХ,  
НЕЗРАЗІМНИХ ХВОРОБ**

Навчальний посібник

Богатко Н.М., Букалова Н.В., Савченко В.В., Дівацька Т.М.

**ОСОБЛИВОСТІ  
ВПРОВАДЖЕННЯ СИСТЕМИ  
НАССР НА М'ЯСО-, МОЛОКО-  
ТА РИБОПЕРЕРОБНИХ  
ПІДПРИЄМСТВАХ УКРАЇНИ**

МІНІСТЕРСТВО ОСВІТИ І НАУКИ УКРАЇНИ  
НАЦІОНАЛЬНИЙ УНІВЕРСИТЕТ  
БІОРЕСУРСІВ І ТЕХНОЛОГІЧНОГО ПРОЄКТУВАННЯ

**НАССР**

Нормативне забезпечення заходів  
великої рогатої худоби  
(добробут тварин, якість і безпека продукції)

Н.В. Букалова, П.В. Мисиренко, Т.М. Дівацька,  
В.В. Касичук, С.В. Сиваченко, В.І. Дівацька,  
О.А. Нікола, О.М. Дівацька

**ДОВІДНИК**

Забезпечення та виконання  
критеріїв національного стандарту  
з безпеки продукції тваринного походження, переробки  
та її забезпечення в якості

КАКОВИСТЬ І БЕЗПЕКА ЗАХИСТУ  
ПРОДУКТІВ ПЕРВИННОЇ ТА  
САНИТАРНО-ГІГІЄНИЧНОЇ ОЦІНКИ  
ІНВАЗІЙНИХ ХВОРОБ

**ПЕРСПЕКТИВИ ЗАСТОСУВАННЯ  
ПРОБИОТИКІВ ТА ФЕРМЕНТИЧНИХ  
ПРЕПАРАТІВ У СВІТЛАЦІ**

МІНІСТЕРСТВО ОСВІТИ І НАУКИ УКРАЇНИ  
НАЦІОНАЛЬНИЙ УНІВЕРСИТЕТ  
БІОРЕСУРСІВ І ТЕХНОЛОГІЧНОГО ПРОЄКТУВАННЯ

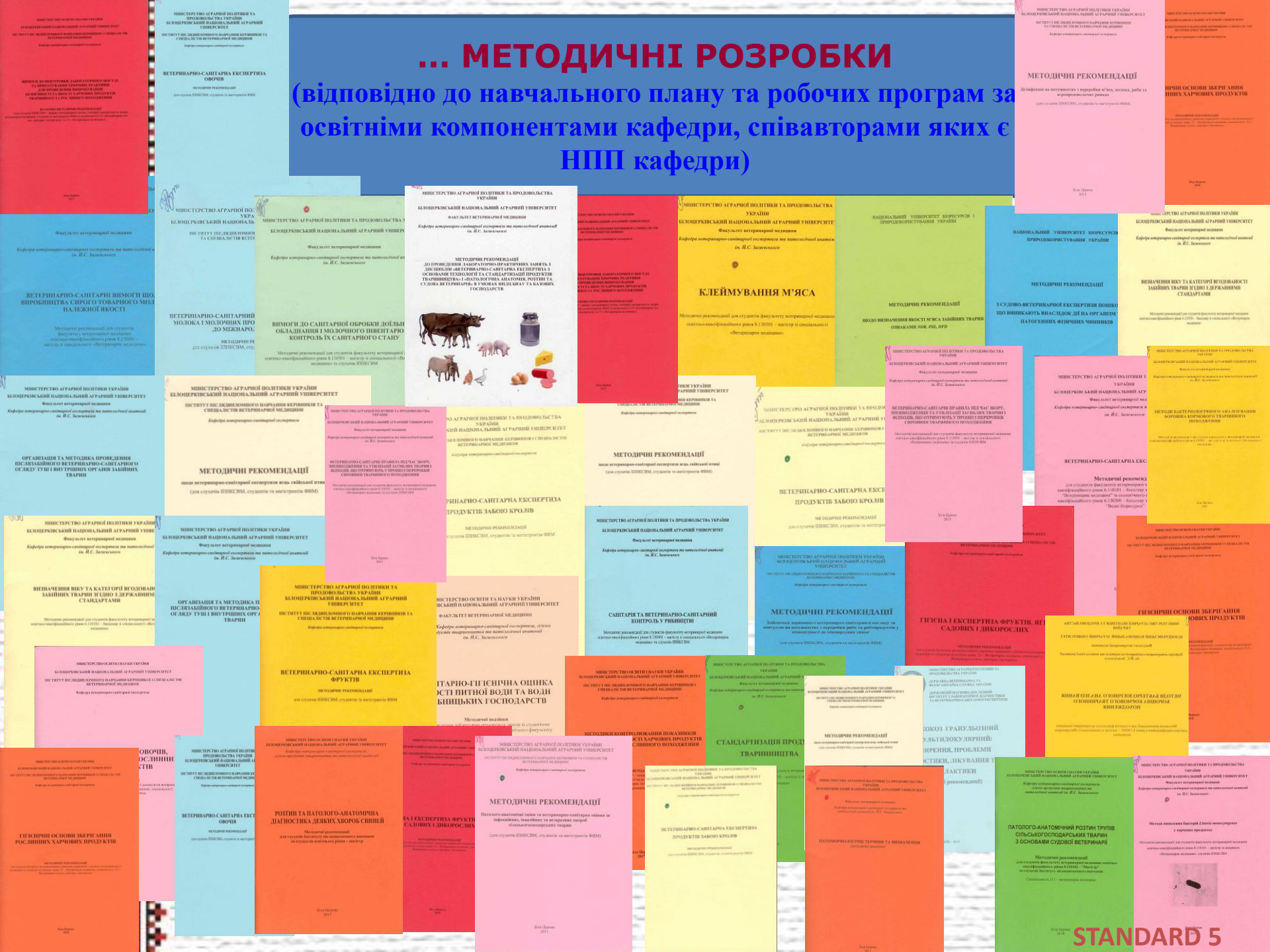
**COMPASSION  
in world farming  
STANDARD 5**

Квітень 2016



# ... МЕТОДИЧНІ РОЗРОБКИ

(відповідно до навчального плану та робочих програм за освітніми компонентами кафедр, співавторами яких є НПП кафедри)





# КАФЕДРА ЕПІЗООТОЛОГІЇ ТА ІНФЕКЦІЙНИХ ХВОРОБ





# Лабораторне обладнання науково-дослідної навчальної лабораторії інфекційних хвороб тварин



**ТЕРМОЦИКЛЕР (АМПЛІФІКАТОР)**  
(для ампліфікації та одночасного детектування ДНК/РНК патогенів (вірусів, бактерій, грибів, паразитів) у режимі реального часу)

**СПЕЦІАЛЬНЕ ПЗ для *qPCR***  
(для аналізу отриманих даних та побудови ампліфікаційних кривих, з метою визначення концентрації специфічного ДНК/РНК у досліджуваних зразках)

**ТЕРМОЦИКЛЕР із програмним забезпеченням**  
(для проведення полімеразної ланцюгової реакції (ПЛР) у реальному часі (*qPCR*))



# Лабораторне обладнання науково-дослідної навчальної лабораторії інфекційних хвороб тварин



**МІНІ-ЦЕНТРИФУГА і  
ВОРТЕКС-  
ЦЕНТРИФУГА**

**ШЕЙКЕР і ТЕРМОСТАТ**



Для підготовки зразків перед проведенням молекулярно-біологічних



# РЕАГЕНТИ ТА ВИТРАТНІ МАТЕРІАЛИ науково-дослідної навчальної лабораторії інфекційних хвороб тварин



Для молекулярно-біологічних досліджень, зокрема, екстракції  
ДНК/РНК та проведення ПЛР у реальному часі



# КАБІНЕТ ПРЕВЕНТИВНОЇ МЕДИЦИНИ у Міжкафедральній ветеринарній клініці факультету ветеринарної медицини БНАУ



Проводяться щеплення дрібних домашніх тварин проти інфекційних захворювань та консультації власників щодо профілактики інфекційних хвороб.

Кабінет оснащений холодильником для зберігання вакцин, дезінфікуючими засобами, столиком для приймання тварин, необхідними витратними матеріалами: шприци, вата, серветки, одноразові рукавички, дезінфікуючі засоби тощо.

Наявні засоби для забезпечення біобезпеки та біозахисту (контейнери для сортування відходів, засоби для емерджентної допомоги тощо).



# ОКРЕМІ ІЗОЛЯТОРИ ДЛЯ ІНФЕКЦІЙНО ХВОРИХ ТВАРИН РІЗНИХ ВИДІВ (собак, котів, великої та дрібної рогатої худоби, коней, свиней) у Міжкафедральній ветеринарній клініці ФВМ БНАУ



**Ізолятори для інфекційно хворих тварин: оснащені окремими боксами (клітками) для тварин; системою вентиляції; дезінфекційним обладнанням (ультрафіолетові лампи, дезінфектори, дезбар'єри); інженерними комунікаціями (вода, каналізація); окремими зонами для персоналу (санпропускник, спецодяг, душова); медичним обладнанням (крапельниці, термометри, діагностичні засоби); місцем для утилізації біологічних відходів відповідно до правил біобезпеки і біозахисту.**



# КОМП'ЮТЕРНИЙ КЛАС З ПРОГРАМНИМ ЗАБЕЗПЕЧЕННЯМ



Тут студенти мають можливість:

- опанувати спеціалізоване програмне забезпечення, необхідне для ветеринарної медицини та лабораторної діагностики;
- аналізувати дані та проводити статистичну обробку результатів;
- працювати з електронними базами даних для ведення ветеринарної документації;
- проходити навчання та використовувати мультимедійні матеріали для самостійної роботи.



# КАФЕДРА МІКРОБІОЛОГІЇ ТА ВІРУСОЛОГІЇ



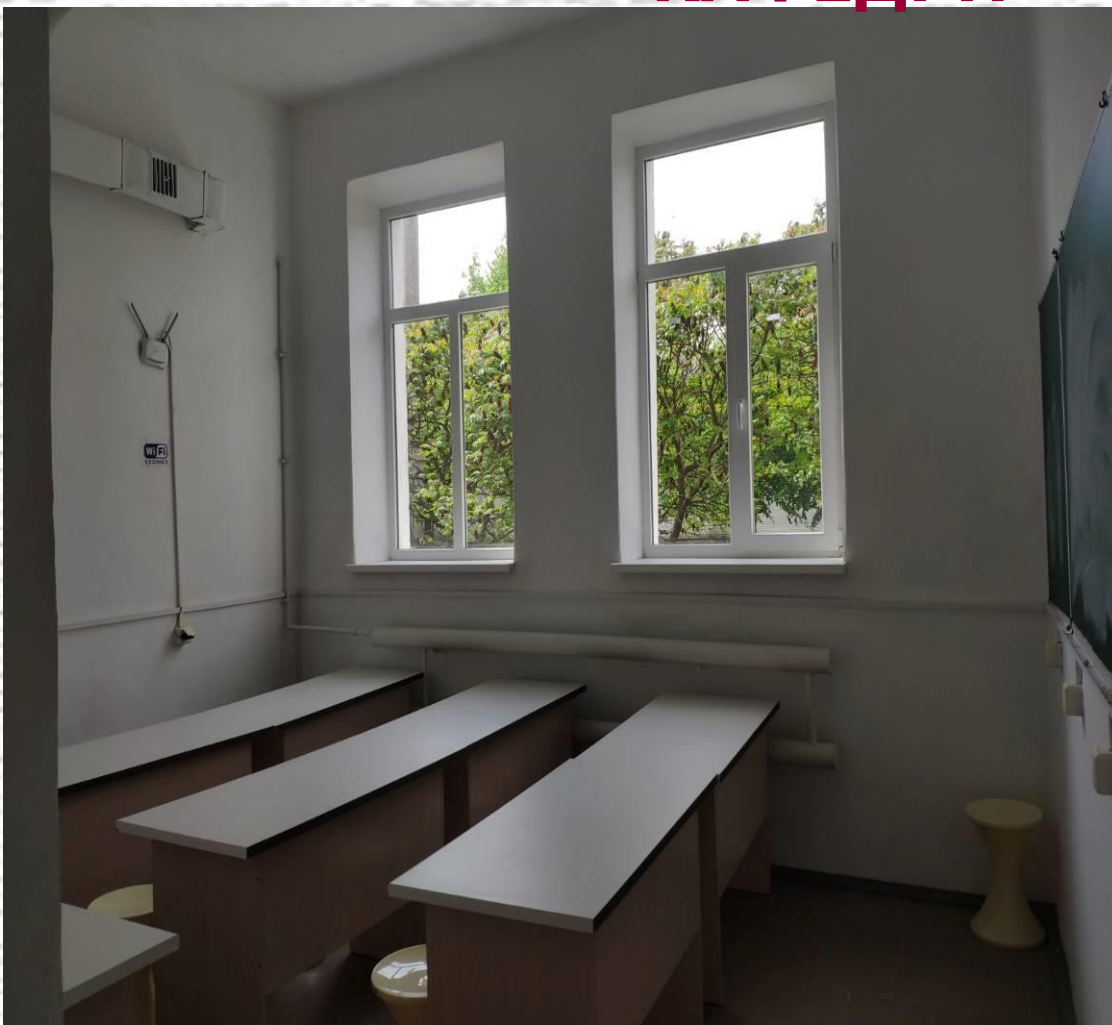


# НАВЧАЛЬНА АУДИТОРІЯ КАФЕДИ





# НАУКОВО-ДОСЛІДНА ЛАБОРАТОРІЯ КАФЕДРИ



**Кімната для  
теоретичного  
засвоєння  
методів роботи,  
правил  
поводження і  
техніки безпеки**



# НАУКОВО-ДОСЛІДНА ЛАБОРАТОРІЯ КАФЕДРИ



**СУХІ ПОЖИВНІ  
СЕРЕДОВИЩА**

**(для культивування  
та ідентифікації  
мікроорганізмів)**



# НАУКОВО-ДОСЛІДНА ЛАБОРАТОРІЯ КАФЕДРИ



## ДИСТИЛЯТОР

(для одержання  
дистильованої води,  
необхідної для  
мікробіологічних  
досліджень)



# НАУКОВО-ДОСЛІДНА ЛАБОРАТОРІЯ КАФЕДРИ



**КІМНАТА  
ПРОБОПІДГОТОВКИ  
та ВНЕСЕННЯ ДАНИХ  
у систему про об'єкт  
мікробіологічного  
дослідження**



# НАУКОВО-ДОСЛІДНА ЛАБОРАТОРІЯ КАФЕДРИ



**КІМНАТА ДЛЯ  
ПРОВЕДЕННЯ  
ІМУНОФЕРМЕНТНОГО  
АНАЛІЗУ (ІФА)**

**Обладнання:  
ШЕЙКЕР, ВОШЕР,  
РІДЕР, ПК  
(для отримання  
електронної або  
паперової версії  
результатів)**



# НАУКОВО-ДОСЛІДНА ЛАБОРАТОРІЯ КАФЕДРИ



**Практичне  
виконання і  
засвоєння  
студентами  
дослідження  
МЕТОДОМ ІФА**



# НАУКОВО-ДОСЛІДНА ЛАБОРАТОРІЯ КАФЕДРИ



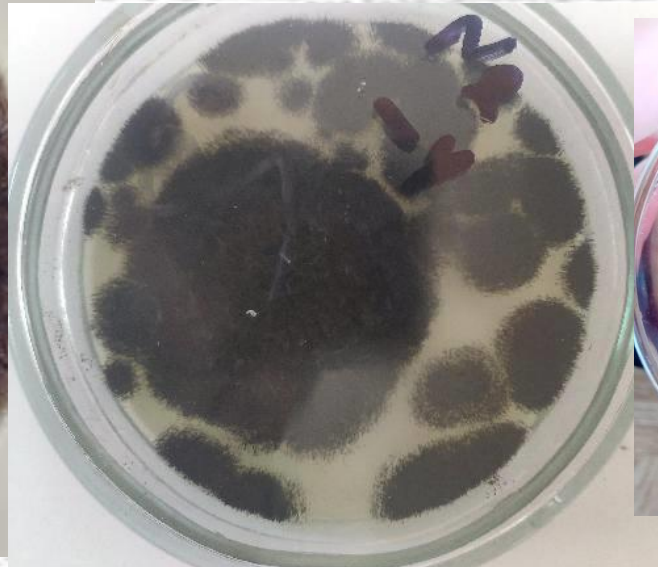
**КІМНАТА**  
**для проведення**  
**бактеріологічних**  
**маніпуляцій**  
**із мікроорганізмами**



# НАУКОВО-ДОСЛІДНА ЛАБОРАТОРІЯ КАФЕДРИ

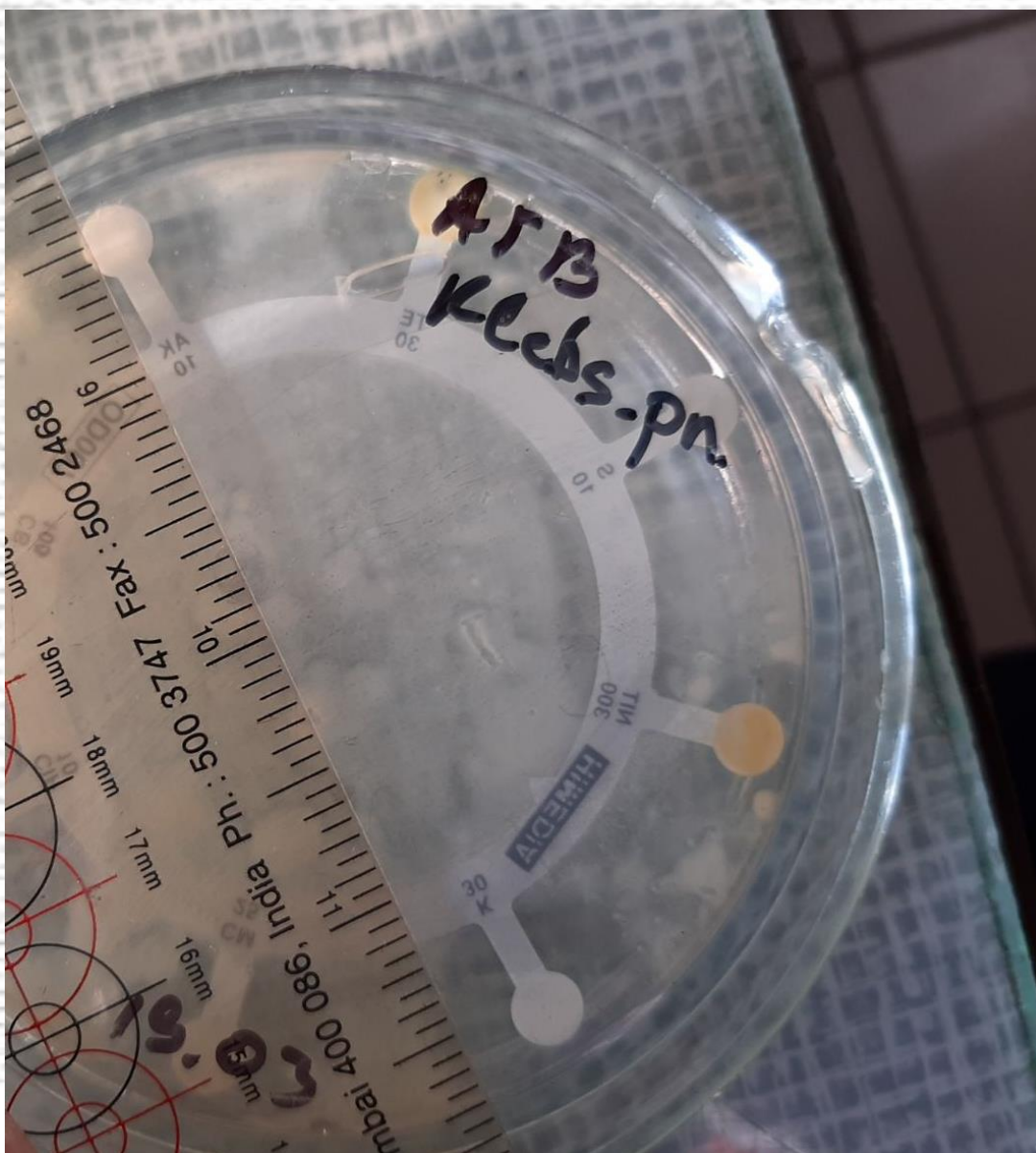


## КУЛЬТУРИ МІКРООРГАНІЗМІВ





# НАУКОВО-ДОСЛІДНА ЛАБОРАТОРІЯ КАФЕДРИ



## ВИМІРЮВАННЯ ЗОН ЗАТРИМКИ РОСТУ МІКРООРГАНІЗМІВ

(для визначення їх  
чутливості до  
антибіотиків)



# КАФЕДРА ПАРАЗИТОЛОГІЇ ТА ФАРМАКОЛОГІЇ







**НАУКОВО-ДОСЛІДНА ЛАБОРАТОРІЯ**  
**(з мікроскопами, вагами, центрифугами, термостатом**  
**та лабораторним посудом)**





**НАВЧАЛЬНА АУДИТОРІЯ ДЛЯ ПРАКТИЧНИХ  
ЗАНЯТЬ**  
**(з мікроскопами та мікропрепаратами збудників  
паразитарних захворювань)**





**ПАРАЗИТОЛОГІЧНИЙ МУЗЕЙ З МАКРОПРЕПАРАТАМИ**





**ЛАБОРАТОРІЯ ПАРАЗИТОДОГІЇ В УМОВАХ  
КЛІНІКИ ПТИЦІ ТА ЕКЗОТИЧНИХ ТВАРИН  
ФВМ БНАУ**



**КАФЕДРА ПРОПЕДЕВТИКИ  
ТА МЕДИЦИНИ  
ВНУТРІШНІХ ХВОРОБИ  
ТВАРИН І ПТИЦІ  
ІМЕНІ В.І. ЛЕВЧЕНКА**





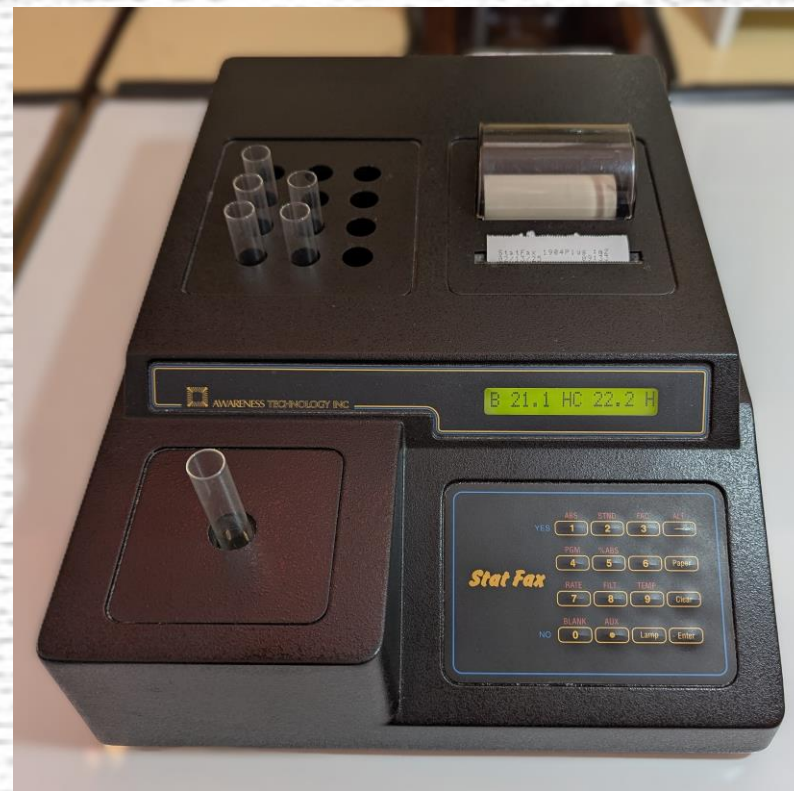
# НАУКОВО-ДОСЛІДНА ЛАБОРАТОРІЯ ВНУТРІШНІХ ТА МЕТАБОЛІЧНИХ ХВОРОБ ТВАРИН І ПТИЦІ





# НАУКОВО-ДОСЛІДНА ЛАБОРАТОРІЯ ВНУТРІШНІХ ТА МЕТАБОЛІЧНИХ

Stat Fax 4500 **БІОХІМІЧНИЙ ВІДДІЛ** Stat Fax 1904+



## НАПІВАВТОМАТИЧНІ БІОХІМІЧНІ АНАЛІЗАТОРИ

Використовуються у навчально-науковій роботі для дослідження та оціни біохімічних показників протеїнового, вуглеводно-ліпідного та вітамінно-мінерального метаболізму. Аналізатори вимірюють оптичну щільність та автоматично розраховують концентрацію речовин у зразках.

Програмно забезпечують виконання до 60 тестів, технічно дозволяють проводити до 100 методик біохімічних досліджень.



# НАУКОВО-ДОСЛІДНА ЛАБОРАТОРІЯ ВНУТРІШНІХ ТА МЕТАБОЛІЧНИХ ХВОРОБ



## І ПТИЦІ

### АВТОМАТИЧНИЙ ГЕМАТОЛОГІЧНИЙ АНАЛІЗАТОР *ERMA PC 170*

Використовується у навчально-науковій роботі студентів та викладачів для кількісного та якісного аналізу клітин крові тварин. Допомагає отримувати детальну інформацію про стан крові пацієнта, що є важливим для діагностики та моніторингу різних захворювань.

**Основні функції та можливості *ERMA PC 170*:**  
підрахунок клітин: аналізатор автоматично підраховує кількість різних типів клітин крові, таких як еритроцити (червоні кров'яні тільця), лейкоцити (білі кров'яні тільця) та тромбоцити.

Вимірює різні параметри клітин крові, такі як розмір, об'єм, концентрація гемоглобіну тощо. Диференціація лейкоцитів: може розрізняти різні типи лейкоцитів (лімфоцити, моноцити, нейтрофіли, еозинофіли, базофіли), що є важливим для діагностики внутрішніх та інфекційних захворювань.

Аналізатор працює автоматично, що зменшує вплив людського фактора на результати аналізу та підвищує продуктивність



# НАУКОВО-ДОСЛІДНА ЛАБОРАТОРІЯ ВНУТРІШНІХ ТА МЕТАБОЛІЧНИХ ХВОРОБ ТВАРИН ЇДИЦІ



## АТОМНО-АБСОРБЦІЙНИЙ СПЕКТРОМЕТР (ААС) *SHIMADZU*

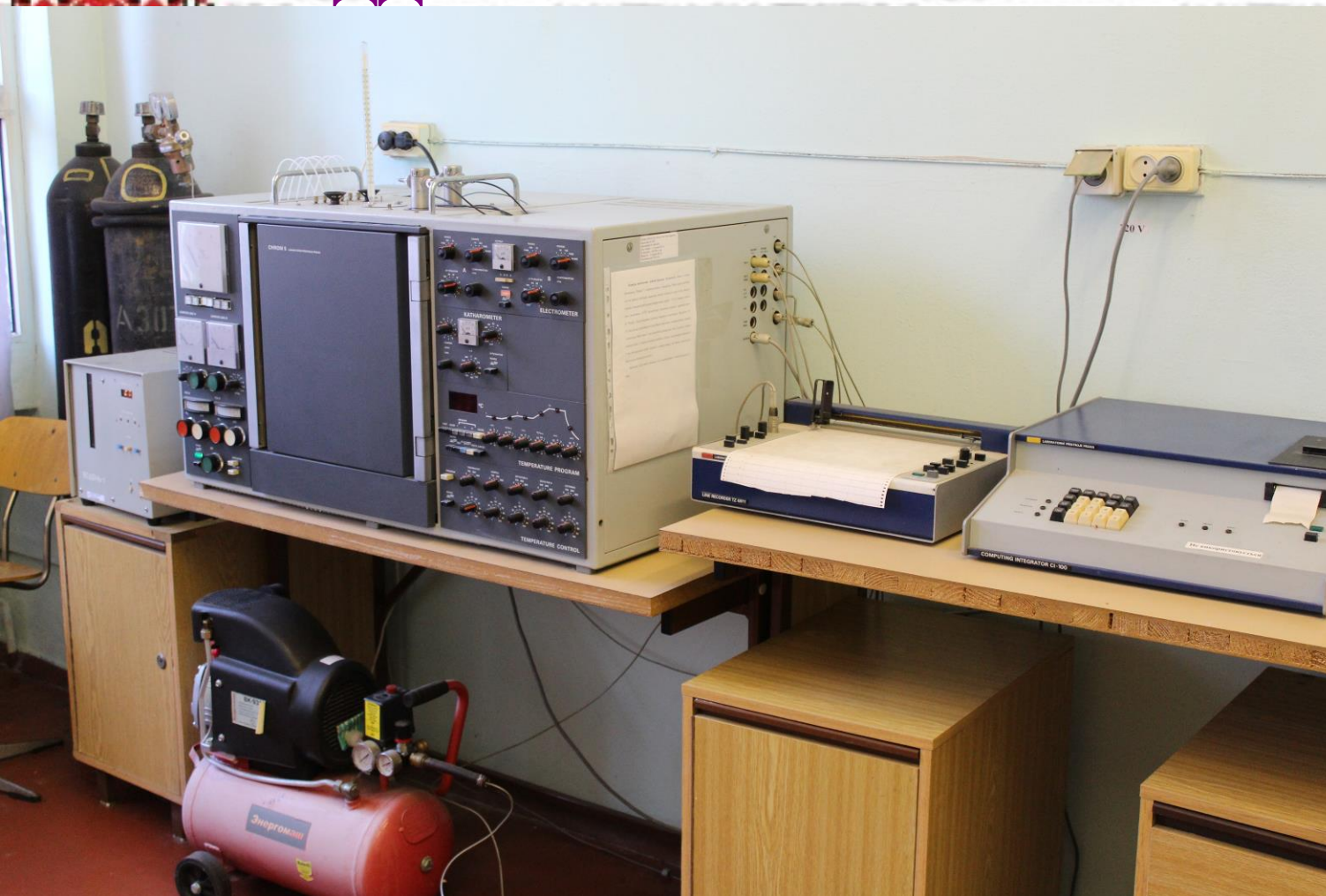
Використовується для кількісного визначення елементного складу речовин. Його робота базується на явищі поглинання світла атомами вільного елемента. Ідентифікує концентрацію мікроелементного складу різних субстратів: сироватки та плазми крові, біоптатів різних



# НАУКОВО-ДОСЛІДНА ЛАБОРАТОРІЯ ВНУТРІШНІХ ТА МЕТАБОЛІЧНИХ ВІДДЕЛІНЬ У ТВАРИН І ПТИЦІ

## ГАЗОВИЙ ХРОМАТОГРАФ

(для визначення  
концентрації  
летких жирних  
(коротко-  
ланцюгових)  
кислот: оцтової,  
пропіонової,  
масляної,  
валеріанової,  
ізовалеріанової  
та інших у  
вмісту рубця  
жуйних тварин)





# НАУКОВО-ДОСЛІДНА ЛАБОРАТОРІЯ ВНУТРІШНІХ ТА МЕТАБОЛІЧНИХ ХВОРОБ ТВАРИН І ПТИЦІ



## БІНОКУЛЯРНІ МІКРОСКОПИ

(для виведення лейкограми, дослідження інфузорій вмісту рубця, підрахунку формених елементів крові (калібрування автоматичного гематологічного аналізатора))



# НАУКОВО-ДОСЛІДНА ЛАБОРАТОРІЯ ВНУТРІШНІХ ТА МЕТАБОЛІЧНИХ УВРОГОВ ТВАРИН І ПТИЦІ



**МІКРОЦЕНТРИФУГА  
СМ 70**

(для визначення гематокритної  
величини)



**ПОРТАТИВНИЙ БІОХІМІЧНИЙ  
АНАЛІЗАТОР**

(для визначення концентрації іонізованого  
кальцію в плазмі та сироватці крові)



# НАУКОВО-ДОСЛІДНА ЛАБОРАТОРІЯ ВНУТРІШНІХ ТА МЕТАБОЛІЧНИХ ХВОРОБ ТВАРИН І ПТИЦЬ



## ЦЕНТРИФУГА

(для отримання сироватки крові та проведення проміжних етапів дослідження біологічного матеріалу)



## ЛАБОРАТОРНІ ВАГИ AD 300

(для точного вимірювання маси речовин у лабораторних умовах. Вони відрізняються високою точністю та чутливістю, що дозволяє зважувати навіть дуже малі кількості речовин)



# НАУКОВО-ДОСЛІДНА ЛАБОРАТОРІЯ ВНУТРІШНІХ ТА МЕТАБОЛІЧНИХ ХВОРОБ ТВАРИН І ПТИЦІ



НАПІВАВТОМАТИЧНІ БІОХІМІЧНІ ДОЗАТОРИ *Eppendorf Research*

(для точного та зручного дозування рідин у лабораторних умовах,  
забезпечуючи високу точність та відтворюваність дозування рідин  
різного об'єму)



# НАУКОВО-ДОСЛІДНА ЛАБОРАТОРІЯ ВНУТРІШНІХ ТА МЕТАБОЛІЧНИХ ПАРАМЕТРІВ



## КІЛЬКІСНИЙ АНАЛІЗАТОР СУХОЇ ІМІНОФЛЮОРИСЦЕНЦІЇ BAYWELLBIO (MODEL: F-10)

(портативний пристрій для кількісного вимірювання різних аналітів (речовин, що цікавлять) у біологічних зразках, використовуючи метод сухої імінофлуоресценції: визначення вмісту гормонів, серцевих маркерів (тропоніну, креатинкіназа-MB (КК-MB), діагностики інфекційних хвороб)



## АНАЛІЗАТОР СЕЧІ УРІТ 50 ВТ

(прилад, що використовується для швидкого та автоматизованого аналізу сечі за різними параметрами: колір, прозорість, питома вага, рН, наявність білка, глюкози, кетонів, нітритів, лейкоцитів, еритроцитів,



# КАФЕДРИ



**АУДИТОРІЯ ДЛЯ ПРАКТИЧНИХ  
ЗАНЯТЬ**



**АУДИТОРІЇ ДЛЯ СЕМІНАРСЬКИХ ЗАНЯТЬ**



# КІМНАТА ПЕРВИННОГО ПРИЙОМУ ТВАРИН У МІЖКАФЕДРАЛЬНІЙ ВЕТЕРИНАРНІЙ КЛІНІЦІ ФВМ БНАУ



Спеціально обладнане приміщення для першої зустрічі власника тварини з лікарем ветеринарної медицини, реєстрації тварини та її власника в базі даних клініки, збору інформації про тварину, загального клінічного огляду, постановки попереднього діагнозу, розробки плану подальшого обстеження та лікування й консультації власника тварини.



# **ФІЛІЯ КАФЕДРИ - «МУЗЕИ ЖИВОЇ ПРИРОДИ ФЛОРИ І ФАУНИ «ОЛЕКСАНДРІЯ»**



**Використовується як база практичної підготовки  
студентів в умовах виробництва**



# ФІЛІА КАФЕДРИ - «МУЗЕЙ ЖИВОЇ ПРИРОДИ ФЛОРИ І ФАУНИ «ОЛЕКСАНДРІЯ»



База практичної підготовки студентів в умовах  
виробництва

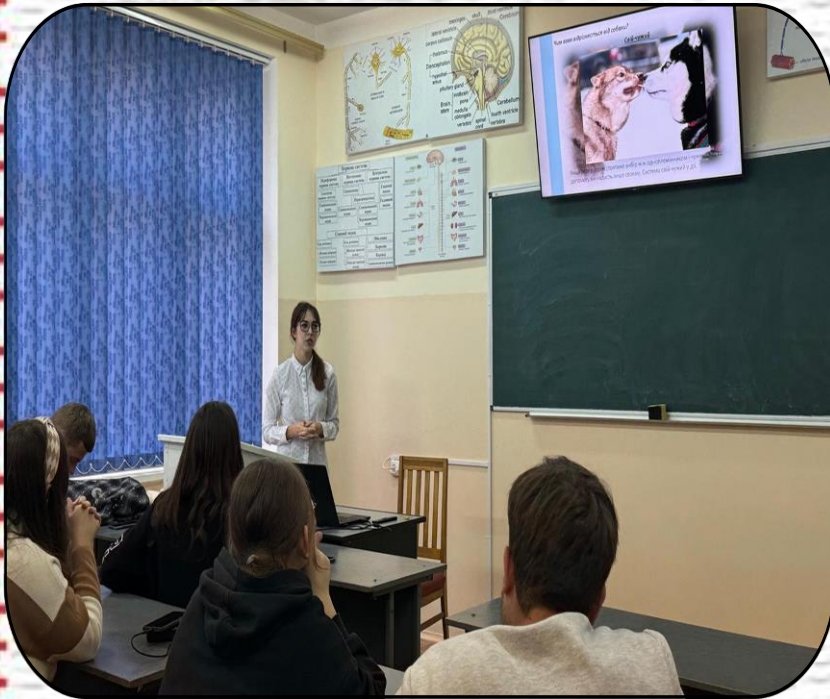


# КАФЕДРА НОРМАЛЬНОЇ ТА ПАТОЛОГІЧНОЇ ФІЗІОЛОГІЇ ТВАРИН





# НАВЧАЛЬНІ АУДИТОРІЇ



Лекційні та практичні аудиторії із сучасною **МУЛЬТИМЕДІЙНОЮ ТЕХНІКОЮ** – телевізорами, проєкторами та іншими пристроями для демонстрації навчальних матеріалів, що сприяє інтерактивному навчанню та покращує засвоєння матеріалу студентами.



# ОБЛАДНАННЯ НАВЧАЛЬНО- НАУКОВОЇ ЛАБОРАТОРІЇ



Кафедра має навчально-наукову лабораторію, обладнану приладами для проведення фізіологічних і біохімічних досліджень.



# ДІАГНОСТИЧНІ ПРИСТРОЇ

(для отримання навичок  
практичної роботи)

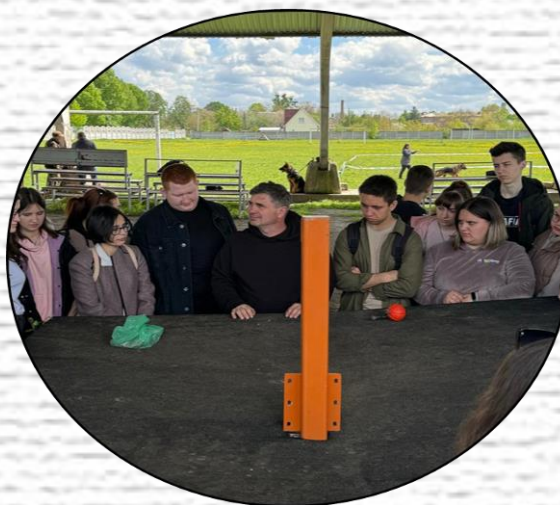




# КІНОЛОГІЧНИЙ ЦЕНТР

«*Last Hathy*»

(філія кафедри)



Використовується для вивчення фізіології поведінки собак, особливостей їх дресирування та застосування в службовій діяльності



# ДОСТУП ДО МЕТОДИЧНИХ МАТЕРІАЛІВ



**Наявність навчальних посібників та методичних рекомендацій  
(для більш ефективного опанування дисципліни)**



# РЕКРЕАЦІЙНА



**У КУТОЧКУ ВІДПОЧИНКУ** студенти можуть комфортно провести перерву, підготуватися до наступного заняття або просто поспілкуватися в неформальній обстановці.



# КАФЕДРА ВЕТЕРИНАРНОЇ ХІРУРГІЇ ТА АНЕСТЕЗІОЛОГІЇ





# МУЗЕЙ КІСТКОВО-СУГЛОВОВОЇ ПАТОЛОГІЇ





# КЛАС ДОКЛІНІЧНОЇ ПІДГОТОВКИ З МАКЕТАМИ

(пов'язки, накладання швів, ін'єкції)





# КОПИТНІ ЩИПЦІ

(для розчищення копит і копитець)





# РЕАНІМАЦІЙНО-ХІРУРГІЧНИЙ МОНІТОР “ЮМ” (спостереження за варіабельністю серцевого ритму анестезованої тварини-компаньйона)





# РЕАНІМАЦІЙНО-ХІРУРГІЧНИЙ МОНІТОР “ЮМ”

(спостереження за життєво важливими системами організму тварини під час операції)





# ЛАПАРОСКОП З ОПТИЧНИМ ВОЛОКНОМ

- ВІЗУАЛІЗАЦІЯ НА ЕЛЕКТРОННИЙ МОНІТОР  
(для проведення лапароскопії у тварин)





# РЕНТГЕНКАБІНЕТ

(з трьома рентгенівськими апаратами різної модифікації)





# КОМПЛЕКС З ВЛАСНЕ ОЦИФРОВУВАЧЕМ ТА КОМП'ЮТЕРОМ ДЛЯ ЦИФРОВУВАННЯ РЕНТГЕНОГРАМИ





# **КАФЕДРАЛЬНА ЛАБОРАТОРІЯ**

**(зі спектрофотометрами, центрифугами, термостатами,  
мікроскопами з комп'ютерним забезпеченням,  
гемоцитометрами)**

**(для проведення біохімічних і гемостазіологічних досліджень)**





# КОМП'ЮТЕРНІ ПРОГРАМИ

(для читання рентгенограми та гістопрепаратів  
кісткової тканини)





# ОФТАЛЬМОЛОГІЧНА КІМНАТА З ДІАГНОСТИЧНИМ ОБЛАДНАННЯМ





# АПАРАТУРА ДЛЯ ДІАГНОСТИКИ ХВОРОБ ОЧЕЙ

(офтальмоскоп, офтальмоскоп з відеореєстратором,  
біомікроскопом, тонометром)

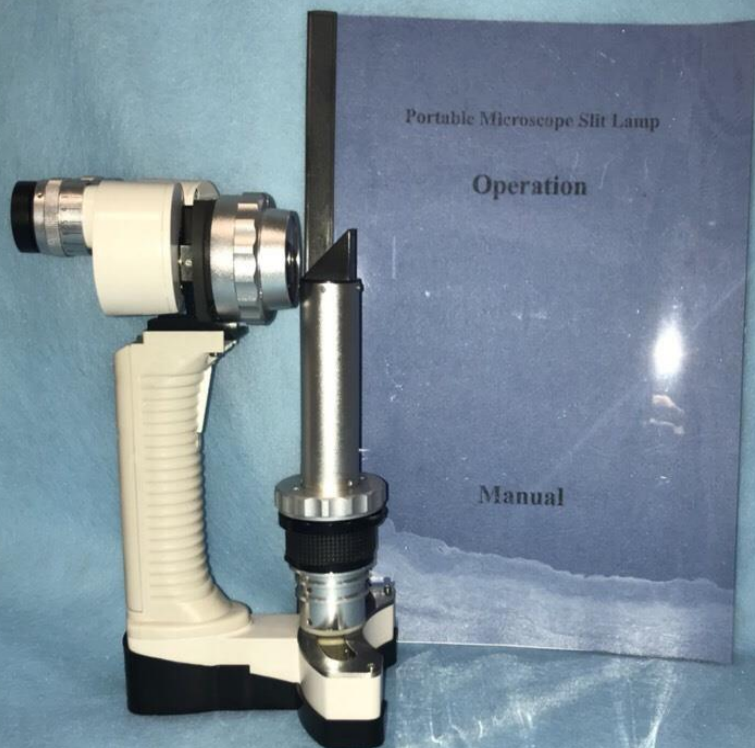






**ОФТАЛЬМОСКОП ПАНОПТИКУМ**





# **БІОМІКРОСКОП ОП (ЩІЛИННА ЛАМПА)**





**РУЧНИЙ ОФТАЛЬМОСКОП**





# ОФТАЛЬМОСКОП ПАНОПТИКУМ з відеореєстратором







**ТОНОМЕТР БЕЗКОНТАКТНИЙ**  
(для визначення внутрішньо-очного тиску)

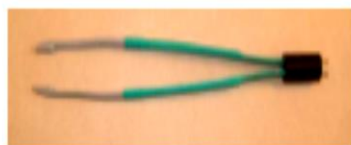


# ЕЛЕКТРОКОАГУЛЯТОР

## ЯТОР

### ЕК-150

(для розсікання і  
зварювання біологічних  
тканин)



а



б



в



г

## НАБІР ЕЛЕКТРОХІРУРГІЧНО ГО ІНСТРУМЕНТУ:

а – пінцет для гемостазу; б –  
пінцет для зварювання; в –



# ОПЕРАЦІЙНА ЗАЛА В КЛІНІЦІ ДРІБНИХ ТВАРИН

(операційні столи, наркозодихальний апарат, монітор контролю стану пацієнта)





# ОПЕРАЦІЙНІ ЗАЛИ (всього 5) З ВІДЕОКАМЕРАМИ (КЛІНІКА ДРІБНИХ ТВАРИН)





# МАНІПУЛЯЦІЙНА КІМНАТА ХІРУРГІЧНОГО БЛОКУ КЛІНІКИ ДРІБНИХ ТВАРИН





# ОПЕРАЦІЙНА ЗАЛА З ЕНДОСКОПІЧНОЮ СТІЙКОЮ





# ОПЕРАЦІЙНА ЗАЛА ДЛЯ ЖУЙНИХ ТВАРИН





# ОПЕРАЦІЙНА ЗАЛА ДЛЯ КОНЕЙ





# ОПЕРАЦІЙНА ЗАЛА ДЛЯ СВИНЕЙ





# КОМП'ЮТЕРНИЙ КЛАС

